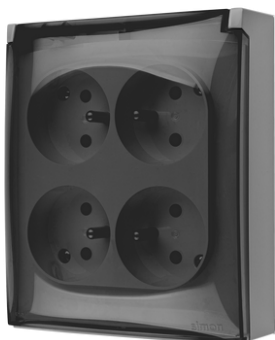


Gniazdo wtyczkowe IP44, 4-krotne z uziemieniem, klapka transparentna Σ16 A, 250 V, szybkozłącza, szary



Informacje ogólne

Nazwa producenta	KONTAKT-SIMON
ID produktu wg producenta	ACGZ4C/16A

Opis ETIM

Klasa	Gniazdo (EC000125)
Grupa	Elementy instalacyjne i połączeniowe (EG000013)
Model	Ze stykiem ochronnym (bolec)
Styk ochronny	Tak
Okrągły styk ochronny	Tak
Liczba jednostek	4
Nadruk/symbol	Brak
Typ połączenia	Wtykowe samozaciskowe
Z pokrywą uchylną	Tak
Z zabezpieczeniem przed dziećmi	Nie
Miejsce na etykietę/oznaczenie	Nie
Kolor	Szary
Model zamykany	Nie
Z mechanizmem wyrzutu wtyczki	Nie
Z oświetleniem funkcyjnym	Nie
Z ochroną przeciwprzepięciową	Nie
Ochrona przed prądem przetężeniowym	Nie
Z bezpiecznikiem miniaturowym	Nie
Zasilanie specjalne	Bez specjalnego zasilania
Sposób montażu	Montaż natynkowy
Sposób mocowania	Montaż pazurkowy /-śrubowy
Materiał	Tworzywo sztuczne
Bezhalogenowe	Tak

Zabezpieczenie powierzchni	Lakierowanie
Wykończenie powierzchni	Błyszczący
Z przełącznikiem wł./wył.	Nie
Prąd znamionowy	16 A
Napięcie znamionowe	250 V
Zakres częstotliwości	50..60 Hz
Stopień ochrony (IP)	IP44
Szerokość osprzętu	110 mm
Wysokość osprzętu	130 mm
Głębokość osprzętu	53 mm