

# Łączniki kablowe aluminiowo-miedziane typu LMAN

## CECHY I KORZYŚCI

- łącznik szczelny Cu-Al, części zaciskane w/g DIN
- opis przekroju przewodu, rozmiar zacisku oraz nr matrycy zaciskowej na powierzchni części zaciskanej
- szeroki asortyment umożliwiający łączenie kabli o różnych przekrojach
- nieobciążalne mechanicznie

## DANE LOGISTYCZNE

W opakowaniu [szt.] 10

## DANE MECHANICZNE

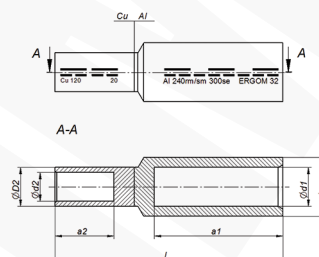
**Materiał** Al-Cu  
**Pokrycie** bez pokrycia

## CERTYFIKATY I NORMY

**Wykonanie** DIN 46235 – dotyczy części rurowej (Cu)  
 DIN 46329 – dotyczy części rurowej (Al)

## UWAGA!

- łączniki w części Al są wypełnione specjalnym smarem kontaktowym, pakowane w osobny worek foliowy;
- żyły sektorowe muszą zostać przeformowane „na okrągło”.



Typ	Indeks Ergom	Przekrój Al rm/sm [mm <sup>2</sup> ]	Przekrój Al re/se [mm <sup>2</sup> ]	Przekrój Cu rm/sm [mm <sup>2</sup> ]	L	d <sub>1</sub>	D <sub>1</sub>	d <sub>2</sub>	D <sub>2</sub>	a <sub>1</sub>	a <sub>2</sub>	Nr gniazda Al	Lz/s Al	Lz/w Al	Nr gniazda Cu	Lz/s Cu	Lz/w Cu	Waga [kg]		
LMAN 25/10 (10 SZT.)	E13KC-01030100100	25	35	10	57	6,8	12,0	4,5	6,0	20	14	12	2	4	6	-	-	0,16		
LMAN 25/16 (10 SZT.)	E13KC-01030100200			16	63			5,5	8,5						30	8	-	0,21		
LMAN 25/25 (10 SZT.)	E13KC-01030100300			25	65			7,0	10,0						20	10	1	2	0,22	
LMAN 25/35 (10 SZT.)	E13KC-01030100400			35	75			8,2	12,4						31	12	-	0,36		
LMAN 35/16 (10 SZT.)	E13KC-01030100500	35	50	16	8,0	14,0	14,0	5,5	8,5	20	14	3	5	5	8	-	-	0,3		
LMAN 35/25 (10 SZT.)	E13KC-01030100600			25				75	7,0						10,0	42	10	1	2	0,32
LMAN 35/35 (10 SZT.)	E13KC-01030100700			35				86	8,2						12,5	20	12	-	0,97	
LMAN 35/50 (10 SZT.)	E13KC-01030100800			50				86	10,0						14,3	43	14	2	3	0,54
LMAN 50/16 (10 SZT.)	E13KC-01030101000	50	70	16	9,8	16,0	16,0	5,5	8,5	20	16	3	5	5	8	-	-	0,37		
LMAN 50/25 (10 SZT.)	E13KC-01030101100			25				75	7,0						10,0	42	10	1	2	0,39
LMAN 50/35 (10 SZT.)	E13KC-01030101200			35				83	8,2						12,5	20	12	-	0,45	
LMAN 50/50 (10 SZT.)	E13KC-01030101300			50				83	10,0						14,5	28	14	-	0,54	

Typ	Indeks Ergom	Przekrój Al mm <sup>2</sup> /sm	Przekrój Al re/se mm <sup>2</sup>	Przekrój Cu mm <sup>2</sup> /sm	L	d <sub>1</sub>	D <sub>1</sub>	d <sub>2</sub>	D <sub>2</sub>	a <sub>1</sub>	a <sub>2</sub>	Nr gniazda Al	Lz/s Al	Lz/w Al	Nr gniazda Cu	Lz/s Cu	Lz/w Cu	Waga [kg]									
LMAN 70/16 (10 SZT.)	E13KC-01030101400	70	95	16	87	11,2	18,5	5,6	8,4	53	24	18	3	6	8	1	2	0,53									
LMAN 70/25 (10 SZT.)	E13KC-01030101500			25				7,0	9,9						10			0,54									
LMAN 70/35 (10 SZT.)	E13KC-01030101600			35	85			8,2	12,5	20	12				0,6												
LMAN 70/50 (10 SZT.)	E13KC-01030101700			50	93			10,0	14,5	52	14				2			3	0,7								
LMAN 70/70 (10 SZT.)	E13KC-01030101800			70	102			11,5	16,5	28	16								0,75								
LMAN 70/95 (10 SZT.)	E13KC-01030101900			95	102			13,5	18,8	53	39				18			1,1									
LMAN 70/120 (10 SZT.)	E13KC-01030102000			120	102			15,5	20,8						20			1,2									
LMAN 95/16 (10 SZT.)	E13KC-01030102100			95	120			16	89	13,2	22,0				5,5			8,5	20	28	22	3	6	8	1	2	0,78
LMAN 95/25 (10 SZT.)	E13KC-01030102200							25							7,0			10,0						10			0,8
LMAN 95/35 (10 SZT.)	E13KC-01030102300							35							8,2			12,5						12			0,86
LMAN 95/50 (10 SZT.)	E13KC-01030102400	50	97			10,0	14,5	56	14			2	3	0,96													
LMAN 95/70 (10 SZT.)	E13KC-01030102500	70	104			11,5	16,5	28	16					1,02													
LMAN 95/95 (10 SZT.)	E13KC-01030102600	95	104			13,5	19,0	35	20			18	4	1,17													
LMAN 95/120 (10 SZT.)	E13KC-01030102700	120	104			15,5	21,0					20		1,26													
LMAN 120/16 (10 SZT.)	E13KC-01030102800	120	150			16	93	14,7	23,0			5,6	8,4	57	24	22	3	6	8	1				3	0,83		
LMAN 120/25 (10 SZT.)	E13KC-01030102900					25						7,0	9,9						10						0,84		
LMAN 120/35 (10 SZT.)	E13KC-01030103000					35						89	8,2						12,5						20	12	0,9
LMAN 120/50 (10 SZT.)	E13KC-01030103100			50	97	10,0	14,5			56	28	14	3	1													
LMAN 120/70 (10 SZT.)	E13KC-01030103200			70	104	11,5	16,5					16		1,1													
LMAN 120/95 (10 SZT.)	E13KC-01030103300			95	104	13,5	19,0			35	20	18	4	1,22													
LMAN 120/120 (10 SZT.)	E13KC-01030103400			120	104	15,5	21,0					20		1,26													
LMAN 150/16 (10 SZT.)	E13KC-01030103500			150	185	16	97			16,3	25,0	5,6	8,3	61	24				25	3	6	8	1	2	1,03		
LMAN 150/25 (10 SZT.)	E13KC-01030103600					25						7,0	9,9									10			1,05		
LMAN 150/35 (10 SZT.)	E13KC-01030103700					35						93	8,2									12,5			20	12	1,11
LMAN 150/50 (10 SZT.)	E13KC-01030103800	50	101			10,0	14,5	60	28			14	3	1,21													
LMAN 150/70 (10 SZT.)	E13KC-01030103900	70	108			11,5	16,5					16		1,26													
LMAN 150/95 (10 SZT.)	E13KC-01030104000	95	108			13,5	19,0	35	20			18	4	1,43													
LMAN 150/120 (10 SZT.)	E13KC-01030104100	120	108			15,5	21,0					20		1,48													
LMAN 150/150 (10 SZT.)	E13KC-01030104200	150	108			17,0	23,5	22	1,63																		
LMAN 185/50 (10 SZT.)	E13KC-01030104300	185	240			50	105	18,3	28,5			10,0	14,5	28	35	28	3	6				14	2	3	1,58		
LMAN 185/70 (10 SZT.)	E13KC-01030104400					70						11,5	16,5									16			1,64		
LMAN 185/95 (10 SZT.)	E13KC-01030104500			95	13,5	19,0	18			1,8																	
LMAN 185/120 (10 SZT.)	E13KC-01030104600			120	112	15,5	21,0			60	20	4	1,85														
LMAN 185/150 (10 SZT.)	E13KC-01030104700			150	117	17,0	23,5			40	22		2,02														
LMAN 185/185 (10 SZT.)	E13KC-01030104800			185	117	19,0	25,5			40	25	5	2,17														
LMAN 240/50 (10 SZT.)	E13KC-01030104900			240	300	50	117			21,0	32,0	10,0	14,5	28	35				32	3	8	14	2	4	2,06		
LMAN 240/70 (10 SZT.)	E13KC-01030105000	70	11,5			16,5		16	2,12																		
LMAN 240/95 (10 SZT.)	E13KC-01030105100	95	13,5			19,0	18	2,28																			
LMAN 240/120 (10 SZT.)	E13KC-01030105200	120	124			15,5	21,0	70	20			4	2,34														
LMAN 240/150 (10 SZT.)	E13KC-01030105300	150	129			17,0	23,5	40	22				2,5														
LMAN 240/185 (10 SZT.)	E13KC-01030105400	185	129			19,0	25,5	40	25			5	2,65														
LMAN 240/240 (10 SZT.)	E13KC-01030105500	240	129			21,5	29,0	40	28			-	2,91														
LMAN 300/120 (10 SZT.)	E13KC-01030105600	300	-	120	124	23,3	34,0	15,5	21,0	35	40	34	3	8	20	2	4	2,78									
LMAN 300/150 (10 SZT.)	E13KC-01030105700			150				17,0	23,5						22			3,11									
LMAN 300/185 (10 SZT.)	E13KC-01030105800			185	129			19,0	25,5	70	25				5	3,27											
LMAN 300/240 (10 SZT.)	E13KC-01030105900			240	129			21,5	29,0	40	28					-	3,75										
LMAN 300/300 (10 SZT.)	E13KC-01030106000			300	139			24,5	32,0	50	32				-	4,17											

Lz/s Al - Liczba zaciśnień - szerokie Al Lz/w Al - Liczba zaciśnień - wąskie Al Lz/s Cu - Liczba zaciśnień - szerokie Cu Lz/w Cu - Liczba zaciśnień - wąskie Cu