

RIDERSERIES RCL
RIM 4 6/24VUC

Weidmüller Interface GmbH & Co. KG
Klingenbergstraße 26
D-32758 Detmold
Germany
Fon: +49 5231 14-0
Fax: +49 5231 14-292083
www.weidmueller.com

Zdjęcie produktu

Podobny do przedstawionego na ilustracji

Wtykowe LED do cokołów przekaźników RIDERSERIES RCL z opcjonalnymi funkcjami ochronnymi.

- do wyboru z zielonym lub czerwonym LED
- z diodą biegu jałowego
- z warystorem ochronnym

Ogólne dane do zamówienia

Typ	RIM 4 6/24VUC
Nr zam.	8691040000
Wykonanie	RIDERSERIES RCL, Moduł LED, Warystor ochronny, Znamionowe napięcie sterowania: 6... 24 V UC, złącze wtykowe
GTIN (EAN)	4032248361724
Ilość	10 Szt.

Data sporządzenia 9 września 2020 18:45:16 CEST

Aktualizacja katalogu 28.08.2020 / Zmiany techniczne zastrzeżone

**RIDERSERIES RCL
RIM 4 6/24VUC**

Weidmüller Interface GmbH & Co. KG
Klingenbergstraße 26
D-32758 Detmold
Germany
Fon: +49 5231 14-0
Fax: +49 5231 14-292083
www.weidmueller.com

Dane techniczne**Wymiary i ciężary**

Szerokość	12,5 mm	Szerokość (cale)	0,492 inch
Wysokość	9 mm	Wysokość (cale)	0,354 inch
Głębokość	34,5 mm	Głębokość (cale)	1,358 inch
Masa netto	3,2 g		

Temperatury

Temperatura magazynowania, max.	70 °C	Temperatura magazynowania, min.	-40 °C
Temperatura pracy, max.	70 °C	Temperatura pracy, min.	-40 °C
Wilgotność	40°C / 93% wilgotności względnej, bez kondensacji	Temperatura eksploatacyjna	-40 °C...70 °C
Temperatura magazynowania	-40 °C...70 °C		

Zgodność produktu z wymogami środowiska naturalnego

REACH SVHC Lead 7439-92-1

dane znamionowe UL

Nr certyfikatu (cURus) E223759

Wejście

Znamionowe napięcie sterujące 6...24 V UC Wskazanie statusu Czerwona dioda LED
układ ochronny warystor

Dane ogólne

Barwny czarny

Dalsze szczegóły aprobat / norm

Normy UL508 Nr certyfikatu (cURus) E223759

Dane przyłączeniowe

Metoda wykonywania złącz złącze wtykowe

Klasyfikacje

ETIM 6.0	EC002586	ETIM 7.0	EC002586
eClass 9.1	27-37-10-10	eClass 10.0	27-37-10-10
UNSPSC	32-11-15-03		

certyfikaty

Dopuszczenia



ROHS Zgodny

Karta katalogowa**RIDERSERIES RCL
RIM 4 6/24VUC**

Weidmüller Interface GmbH & Co. KG
Klingenbergstraße 26
D-32758 Detmold
Germany
Fon: +49 5231 14-0
Fax: +49 5231 14-292083
www.weidmueller.com

Dane techniczne**Pobieranie**

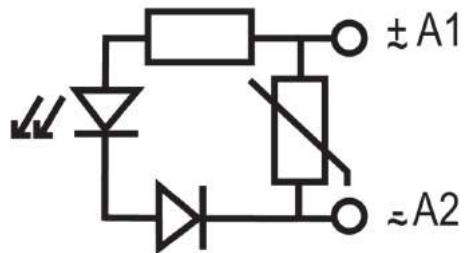
Dane projektowe	EPLAN, WSCAD
Dane projektowe	STEP

RIDERSERIES RCL RIM 4 6/24VUC

Weidmüller Interface GmbH & Co. KG
Klingenbergstraße 26
D-32758 Detmold
Germany
Fon: +49 5231 14-0
Fax: +49 5231 14-292083
www.weidmueller.com

Rysunki

Schemat połączeń



Rysunek wymiarowany

