

**wkład HDC
HDC HE 24 MS****Weidmüller Interface GmbH & Co. KG**

Klingenbergstraße 26

D-32758 Detmold

Germany

Fon: +49 5231 14-0

Fax: +49 5231 14-292083

www.weidmueller.com



Płaszczyzna przyłączania przewodów jest rozplanowana jako element śrubowy. Wszystkie przyłączeniowe elementy śrubowe (z wyjątkiem wielkości 1) są wyposażone w sprężynę zabezpieczającą drut.

Liczba biegunów: **24**

Prąd pomiarowy: **16 A**

Napięcie pomiarowe: **500 V**

Napięcie znamionowe według UL/CSA: **600 V AC/DC**

Złącze śrubowe

Ogólne dane do zamówienia

Typ	HDC HE 24 MS
Nr zam.	1211100000
Wykonanie	wkład HDC, złącze męskie, 500 V, 16 A, Liczba biegunów: 24, złącze śrubowe, Wielkość konstrukcyjna: 8
GTIN (EAN)	4008190181703
Ilość	1 Szt.

Data sporządzenia 9 września 2020 18:29:31 CEST

Aktualizacja katalogu 28.08.2020 / Zmiany techniczne zastrzeżone

**wkład HDC
HDC HE 24 MS**

Weidmüller Interface GmbH & Co. KG
Klingenbergstraße 26
D-32758 Detmold
Germany
Fon: +49 5231 14-0
Fax: +49 5231 14-292083
www.weidmueller.com

Dane techniczne**Wymiary i ciężary**

Szerokość	34 mm	Szerokość (cale)	1,339 inch
Wysokość	35,7 mm	Wysokość (cale)	1,406 inch
Głębokość	111 mm	Głębokość (cale)	4,37 inch
Masa netto	130 g		

Temperatury

Temperatura graniczna	-40 °C ... 125 °C
-----------------------	-------------------

Zgodność produktu z wymogami środowiska naturalnego

REACH SVHC	Lead 7439-92-1, Potassium perfluorobutane sulfonate 29420-49-3
------------	--

Dane ogólne

Klasa palności wg UL 94	V-0	Liczba biegunów	24
Materiał izolacyjny	PC ze wzmocnieniem włóknom szklanym (listowanie UL i kwalifikacja pasma)	Napięcie pomiarowe (DIN EN 61984)	500 V
Napięcie pomiarowe według UL/CSA	600 V AC/DC	Powierzchnia	srebro chromianowane
Przekrój przyłącza przewodu	2,5 mm ²	Prąd pomiarowy (DIN EN 61984)	16 A
Rezystancja skrośna	≤ 2mΩ	Stopień zanieczyszczenia	3
Typ	złącze męskie	Typoszereg	HE
Udarowe napięcie pomiarowe (DIN EN 61984)	6 kV	Wielkość konstrukcyjna	8
Wytrzymałość izolacji	10 ¹⁰ Ω	cykle wtykania Ag	≥ 500
grupa materiałów izolacyjnych	IIIa	moment dokręcający maks. zestyk główny	0,55 Nm
moment dokręcający min. zestyk główny	0,5 Nm	tworzywo	stop miedzi

wymiary

długość cokołu	111 mm	wysokość wtyku	35,7 mm
----------------	--------	----------------	---------

Dane przyłączeniowe PE

Długość odizolowania, przyłącze PE	10 mm	Przekrój pomiarowy	4 mm ²
Przekrój przyłącza przewodu, cienki przewód wielodrutowy z tulejkami kablowymi DIN 46228/4, maks.	2,5 mm ²	Przekrój przyłącza przewodu, cienki przewód wielodrutowy z tulejkami kablowymi DIN 46228/4, min.	0,5 mm ²
Przekrój przyłącza przewodu, jednodrutowy, max.	2,5 mm ²	Przekrój przyłącza przewodu, jednodrutowy, min.	0,5 mm ²
Przekrój przyłącza przewodu, z cienkiego drutu, maks.	2,5 mm ²	Przekrój przyłącza przewodu, z cienkiego drutu, min.	0,5 mm ²
Rodzaj przyłącza PE	złącze śrubowe	moment dokręcający maks. złącze PE	1,5 Nm
moment dokręcający min. złącze PE	1,2 Nm	przekrój przewodu AWG (PE), maks.	AWG 12
przekrój przewodu AWG (PE), min.	AWG 20	rozmiar końcówki rowek (złącze PE)	SD 0,8 x 4,0
rozmiar końcówki rowek krzyżowy	Gr. PH1	Śruba mocująca	M 4

**wkład HDC
HDC HE 24 MS**

Weidmüller Interface GmbH & Co. KG
 Klingenbergstraße 26
 D-32758 Detmold
 Germany
 Fon: +49 5231 14-0
 Fax: +49 5231 14-292083
 www.weidmueller.com

Dane techniczne**wersja**

Długość usunięcia izolacji przyłącza pomiarowego	9 mm	Powierzchnia	srebro chromianowane
Przekrój przyłącza przewodu, cienki przewód wielodrutowy z tulejkami kablowymi DIN 46228/4, maks.	2,5 mm ²	Przekrój przyłącza przewodu, cienki przewód wielodrutowy z tulejkami kablowymi DIN 46228/4, min.	0,5 mm ²
Przekrój przyłącza przewodu, jednodrutowy, max.	2,5 mm ²	Przekrój przyłącza przewodu, jednodrutowy, min.	0,5 mm ²
Przekrój przyłącza przewodu, maks.	2,5 mm ²	Przekrój przyłącza przewodu, min.	0,5 mm ²
Przekrój przyłącza przewodu, z cienkiego drutu, maks.	2,5 mm ²	Przekrój przyłącza przewodu, z cienkiego drutu, min.	0,5 mm ²
Rezystancja skrośna	≤ 2mΩ	Rodzaj przyłącza	złącze śrubowe
Wielkość konstrukcyjna	8	Wielkość ostrza	Gr. PH1
moment dokręcający maks. zestyk główny	0,55 Nm	moment dokręcający min. zestyk główny	0,5 Nm
przekrój przyłącza przewodu AWG, min.	AWG 20	przekrój przyłączeniowy przewodu AWG, maks.	AWG 14
rozmiar końcówki rowek (złącze śrubowe)	SD 0,6 x 3,5	tworzywo	stop miedzi
śruba dociskowa	M 3		

Klasyfikacje

ETIM 6.0	EC000438	ETIM 7.0	EC000438
eClass 9.0	27-44-02-05	eClass 9.1	27-44-02-05
eClass 10.0	27-44-02-05	UNSPSC	30-21-18-01

certyfikaty

Dopuszczenia



ROHS

Zgodny

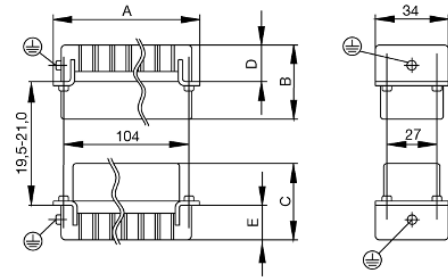
Pobieranie

Broszura/Katalog	CAT 3 HDC 17/18 EN FL FIELDWIRING EN
Dane projektowe	EPLAN, WSCAD, Zuken E3.S
Dane projektowe	STEP

wkład HDC
HDC HE 24 MS

Weidmüller Interface GmbH & Co. KG
Klingenbergstraße 26
D-32758 Detmold
Germany
Fon: +49 5231 14-0
Fax: +49 5231 14-292083
www.weidmueller.com

Rysunki



**wkład HDC
HDC HE 24 MS**

Weidmüller Interface GmbH & Co. KG
Klingenbergstraße 26
D-32758 Detmold
Germany
Fon: +49 5231 14-0
Fax: +49 5231 14-292083
www.weidmueller.com

Akcesoria

Wkrętaki z końcówką krzyżową, typu Phillips

Wkrętak do śrub z rowkiem krzyżowym z izolacją VDE, Typ Phillips, SDIK PH DIN 7438, ISO 8764/2-PH, uchwyt zgodny z ISO 8764-PH, rękojeść SoftFinish



Ogólne dane do zamówienia

Typ	SDIK PH1	Wykonanie
Nr zam.	9008570000	Wkrętak, Długość końcówki: 80 mm
GTIN (EAN)	4032248056569	
Ilość	1 Szt.	

Wkrętaki z końcówką krzyżową, typu Phillips

Wkrętak do śrub z rowkiem krzyżowym, Typ Phillips, SDK PH DIN 5262, ISO 8764/2-PH, uchwyt zgodny z ISO 8764-PH, końcówka Chrom Top, rękojeść SoftFinish



Ogólne dane do zamówienia

Typ	SDK PH1	Wykonanie
Nr zam.	9008480000	Wkrętak, Szerokość końcówki (B): 4.5 mm, Długość końcówki: 80 mm
GTIN (EAN)	4032248056477	
Ilość	1 Szt.	

**wkład HDC
HDC HE 24 MS**

Weidmüller Interface GmbH & Co. KG
Klingenbergstraße 26
D-32758 Detmold
Germany
Fon: +49 5231 14-0
Fax: +49 5231 14-292083
www.weidmueller.com

Akcesoria**DSTV**

Do naszych wkładów oferujemy różnorodne akcesoria. Wśród nich między innymi systemy kodowania do wkładów .

Ogólne dane do zamówienia

Typ	DSTV COBU5	Wykonanie
Nr zam.	1471500000	Złącza przemysłowe, Akcesoria, Element kodujący
GTIN (EAN)	4008190178543	
Ilość	100 Szt.	
Typ	DSTV COST4	Wykonanie
Nr zam.	1471300000	Złącza przemysłowe, Akcesoria, System kodowania
GTIN (EAN)	4008190017354	
Ilość	100 Szt.	

Wkrętaki z końcówką płaską

Wkrętak do śrub rowkowych z izolacją VDE, SDI DIN 7437, ISO 2380/2, napęd zgodny z DIN 5264, ISO 2380/1, rękojeść SoftFinish

**Ogólne dane do zamówienia**

Typ	SDIS 0.8X4.0X100	Wykonanie
Nr zam.	9008400000	Wkrętak, Szerokość końcówki (B): 4 mm, Długość końcówki: 100 mm,
GTIN (EAN)	4032248056361	Grubość końcówki (A): 0.8 mm
Ilość	1 Szt.	
Typ	SDIS 0.6X3.5X100	Wykonanie
Nr zam.	9008390000	Wkrętak, Szerokość końcówki (B): 3.5 mm, Długość końcówki: 100
GTIN (EAN)	4032248056354	mm, Grubość końcówki (A): 0.6 mm
Ilość	1 Szt.	

**wkład HDC
HDC HE 24 MS**

Weidmüller Interface GmbH & Co. KG
 Klingenbergstraße 26
 D-32758 Detmold
 Germany
 Fon: +49 5231 14-0
 Fax: +49 5231 14-292083
 www.weidmueller.com

Akcesoria**Wkrętaki z końcówką płaską**

Wkrętak do śrub rowkowych z końcówką okrągłą, SD
 DIN 5265, ISO 2380/2, uchwyt zgodny z DIN 5264, ISO
 2380/1, końcówka Chrom Top, rękojeść SoftFinish

**Ogólne dane do zamówienia**

Typ	SDS 0.6X3.5X100	Wykonanie
Nr zam.	9008330000	Wkrętak, Szerokość końcówki (B): 3.5 mm, Długość końcówki: 100
GTIN (EAN)	4032248056286	mm, Grubość końcówki (A): 0.6 mm
Ilość	1 Szt.	
Typ	SDS 0.8X4.0X100	Wykonanie
Nr zam.	9008340000	Wkrętak, Szerokość końcówki (B): 4 mm, Długość końcówki: 100 mm,
GTIN (EAN)	4032248056293	Grubość końcówki (A): 0.8 mm
Ilość	1 Szt.	

Tightening torques and screwing tools

Screw size	Connector type	Dia. tightening torque in Nm	Recommended blade inserts and AF size for hexagon socket	
M 2.5	Signal contacts			
	S 6/6	0.5 - 0.55	SD 0.6 x 3.5 mm or PZ0	
	S 6/12	0.5 - 0.55	SD 0.6 x 3.5 mm or PZ0	
M 2.9 x 0.5	Fastening screws			
	HQ 4/2	0.8 (plastic) / 1.1 (metal)	SD 0.6 x 3.5 mm or PH0	
	HQ 8	0.8 (plastic) / 1.1 (metal)	SD 0.6 x 3.5 mm or PH0	
	HQ 17	0.8 (plastic) / 1.1 (metal)	SD 0.6 x 3.5 mm or PH0	
M 3	Contact screws			
	HA 3	0.5 - 0.55	SD 0.5 x 3.0 mm	
	HA 4	0.5 - 0.55	SD 0.5 x 3.0 mm	
	HA 10 bis HA 48	0.5 - 0.55	SD 0.6 x 3.5 mm or PH0	
	HE	0.5 - 0.55	SD 0.6 x 3.5 mm or PZ0	
	HVE	0.5 - 0.55	SD 0.6 x 3.5 mm or PZ0	
	Signal contacts:			
	S 4/2	0.5 - 0.55	SD 0.6 x 3.5 mm or PZ0	
	S 4/8	0.5 - 0.55	SD 0.6 x 3.5 mm or PZ0	
	PE connection via female contact			
	S 4	0.5 - 0.8	SD 0.6 x 3.5 mm	
	ConCept modular frame, metal	0.5 - 0.55	SD 0.6 x 3.5 mm	
	PE terminal			
	HQ 5	0.5 - 0.55	SD 0.6 x 3.5 or 0.8 x 4 mm	
	HQ 7	0.5 - 0.55	SD 0.6 x 3.5 or 0.8 x 4 mm	
	Fastening screws	0.5 - 0.55	SD 0.6 x 3.5 mm or PZ0	
	Guide pin	0.5 - 0.55	SD 0.6 x 3.5 mm or PZ0	
	Guide bush	0.5 - 0.55	SD 0.6 x 3.5 mm or PZ0	
	Coding pins	0.5 - 0.55	SD 0.6 x 3.5 mm or PZ0	
	M 4	Contact screws		
		HSB	1.2 - 1.5	SD 0.6 x 3.5 or 0.8 x 4 mm or PZ1
		PE connection via male contact		
S 4		0.5 - 0.8	SD 0.6 x 3.5 mm	
ConCept modular frame, metal		1.2 - 1.5	SD 0.6 x 3.5 mm	
PE terminal				
HA		1.2 - 1.5	SD 0.6 x 3.5 or 0.8 x 4 mm or PH1	
HE		1.2 - 1.5	SD 0.6 x 3.5 or 0.8 x 4 mm or PH1	
HEE		1.2 - 1.5	SD 0.6 x 3.5 or 0.8 x 4 mm or PH1	
HVE		1.2 - 1.5	SD 0.6 x 3.5 or 0.8 x 4 mm or PH1	
HD		1.2 - 1.5	SD 0.6 x 3.5 or 0.8 x 4 mm or PZ1	
HDD		1.2 - 1.5	SD 0.6 x 3.5 or 0.8 x 4 mm or PZ1	
S 6/6 (for signal contacts)		1.2 - 1.5	0.8 x 4 mm or PZ1	
ConCept modular frame, plastic		1.2 - 1.5	0.8 x 4 mm or PZ1	
M 5		PE terminal		
		HSB	2 - 2.5	SD 1 x 5.5 mm or PZ2
		S 4/0 (Screw connection)	2 - 2.5	SD 1.2 x 6.5 mm or PH2
	S 4/0 (Axial screw connection)	2 - 2.5	SD 0.8 x 4 mm or PZ 2	
	S 4/2	2 - 2.5	SD 1.2 x 6.5 mm or PH2	
	S 4/8	2 - 2.5	SD 1.2 x 6.5 mm or PH2	
	S 6/12	2 - 2.5	SD 0.8 x 4 mm or PZ 2	
	S 6/36	2 - 2.5	SD 1.2 x 6.5 mm or PH2	
	S 8/24	2 - 2.5	SD 1.2 x 6.5 mm or PH2	
	S 12/2	2 - 2.5	SD 1.2 x 6.5 mm or PH2	
	M 6	Power contacts		
S 4/0 (Screw connection)		1.2 (1.5 mm ²) / 2 (2.5 mm ²) / 3 (4-16 mm ²)	SD 0.8 x 4 mm	
S 4/2		1.2 (1.5 mm ²) / 2 (2.5 mm ²) / 3 (4-16 mm ²)	SD 0.8 x 4 mm	
S 4/8		1.2 (1.5 mm ²) / 2 (2.5 mm ²) / 3 (4-16 mm ²)	SD 0.8 x 4 mm	
M 7 x 0.75	Power contacts			
	S 4	1.1 - 1.7	SW 2	
	S 6/6 (+ PE)	6 - 8	SW 4	
M 8 x 0.75	Power contacts			
	S 6/12	1.1 - 1.7	SW 2	
	S 8/0 (+ PE)	6 (10-16 mm ²) - 7 (25 mm ²)	SW 4	
M10 x 1	Power contacts			
	S 4/0 (Axial connection)	2 - 3	SW 3	

Increasing the tightening torque does not improve the contact resistance. The stated torque settings offer optimal mechanical, thermal and electrical conditions. Exceeding the recommended values may even damage the conductor and terminal.