

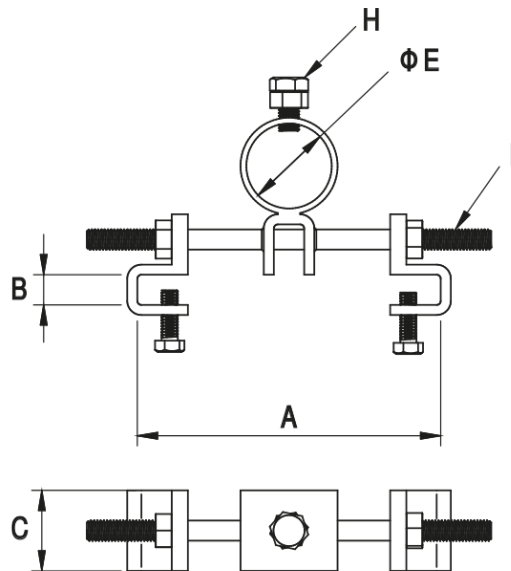
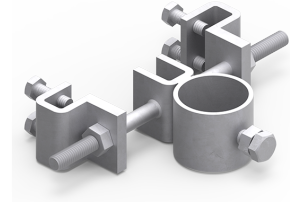
Uchwyt wysięgnika do dwuteownika na felc

Nr katalogowy:
45200302

Typ:
452003

Wersja materiałowa:
(OG) Stal ocynkowana
ogniowo

Służy do montowania wysięgników oświetleniowych do konstrukcji dwuteownika. Regulowane mocowanie uchwyty pozwala na dokładne dopasowanie się do wymiarów dwuteownika. Uchwyt obrotowy pozwala na regulację kierunku padania strumienia światła oraz ułatwia wymianę źródeł światła. Uchwyt występuje w trzech średnicach i umożliwia uchwycenie wysięgników o średnicy – 42; 48,3; 60 mm. Wymiary uchwyty mogą z



TYP	A	B	C	E	H	I
452003	100-160	15	40	64	M8	M10

