

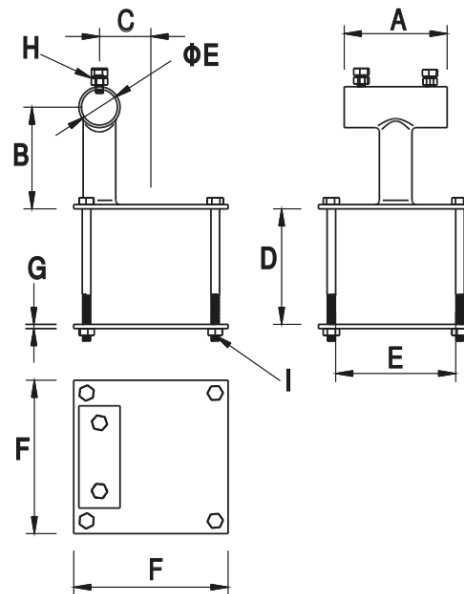
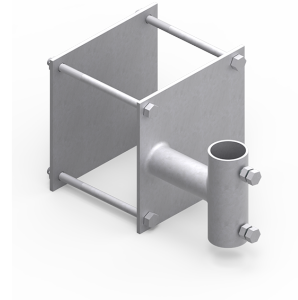
Uchwyt wysięgnika do konstrukcji niesymetryczny

Nr katalogowy:
44100202

Typ:
441002

Wersja materiałowa:
(OG) Stal ocynkowana
ogniowo

Służy do montowania wysięgników oświetleniowych do metalowych konstrukcji kształtowników. Niesymetryczne ułożenie uchwytu pozwoli ominąć różnego rodzaju poprzeczki mocujące. Uchwyt obrotowy pozwala na regulację kierunku padania strumienia światła oraz ułatwia wymianę źródeł światła. występuje w trzech średnicach i umożliwia uchwycenie wysięgników o średnicy – 42; 48,3; 60 mm.



TYP	A	B	C	D	E	F	G	H	I
441002	120	115	60	140	48	180	5	M8	M10

