

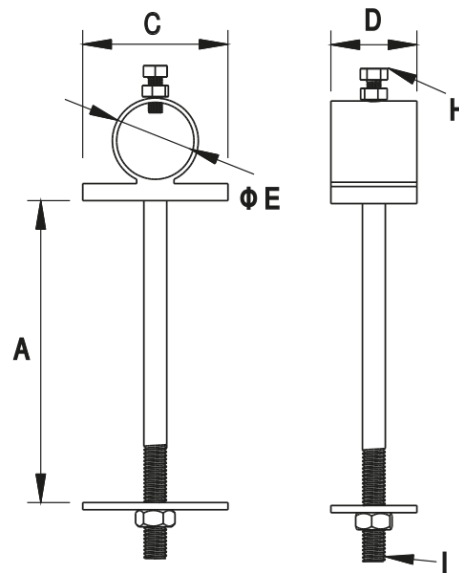
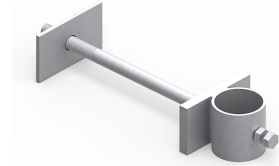
Uchwyt wysięgnika ze szpilką

Nr katalogowy:
41200102

Typ:
412001

Wersja materiałowa:
(OG) Stal ocynkowana
ogniowo

Służy do montowania wysięgników oświetleniowych do ścian budynków. Uchwyt obrotowy pozwala na regulację kierunku padania strumienia światła oraz ułatwia wymianę źródeł światła. Uchwyt występuje w trzech średnicach i umożliwia uchwycenie wysięgników o średnicy – 42; 48,3; 60 mm. Długość szpilki może zostać zmieniona na zamówienie klienta.



TYP	A	C	D	E	H	I
412001	200-400	100	60	54,5	M8	M16

