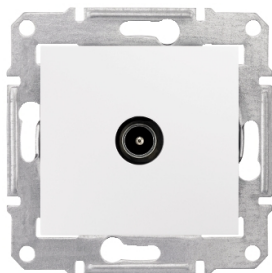


## Sedna - Gniazdo TV końcowe (1dB) biały

Sedna, Gniazdo TV końcowe (1dB) biały. Typ produktu lub komponentu : gniazdo TV - rodzaj gniazda TV: koniec linii (gniazdo zaciskowe).



### Informacje ogólne

GTIN/EAN	8690495042825
Alt. ID produktu	SDN3201621
Nazwa producenta	SCHNEIDER ELECTRIC
ID produktu wg producenta	SDN3201621
Nazwa marki	Schneider Electric
Seria produktu	Seria łączników i gniazd Sedna
PKWiU	27.33.13.0

### Opis ETIM

Klasa	Element (mechanizm/plakietka) techniki komunikacyjnej (EC000018)
Grupa	Elementy instalacyjne i połączeniowe (EG000013)
Konfiguracja elementów	Element podstawowy z centralną plakietką osłonową
Uchwyt transportowy	Tak
Z ochroną przeciwpyłową	Nie
Z pokrywą uchylną	Nie
Oznaczenie/etykieta	Bez oznaczenia
Z nadrukiem	Nie
Sposób montażu	Montaż podtynkowy
Materiał	Tworzywo sztuczne
Gatunek materiału	Tworzywo termoplastyczne
Bezhalogenowe	Tak
Zabezpieczenie powierzchni	Stan surowy
Wykończenie powierzchni	Błyszczący
Kolor	Biały
Numer RAL (zbliżony)	Nie dotyczy
Przezroczysty	Nie
Sposób mocowania	Montaż pazurkowy /-śrubowy

Liczba modułów (dla systemów modułowych)	Nie dotyczy
Z odciążeniem naprężeń	Nie
Kostka łączeniowa	Nie
Stopień ochrony (IP)	IP20
Szerokość osprzętu	64 mm
Wysokość osprzętu	70 mm
Głębokość osprzętu	40 mm

### Dodatkowe atrybuty produktu

ERP ID	1081631
--------	---------