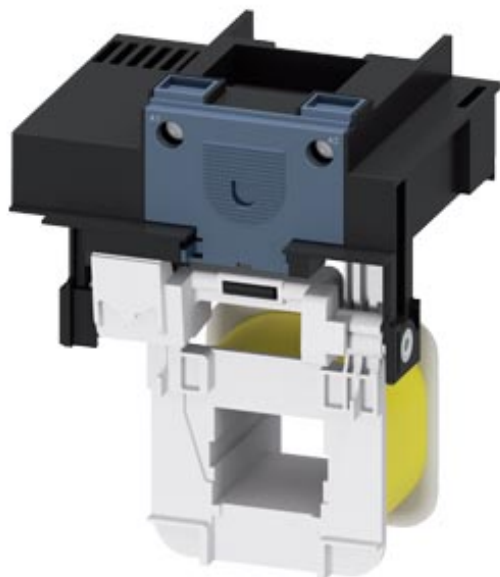


Cewka wsuwana dla wielkości S6 do styczników 3RT105 / 3RT145
uruchamianie AC / DC UC 110...127 V, napęd: konwencjonalny
przyłącze śrubowe



Ogólne dane techniczne

Nazwa markowa produktu	SIRIUS
oznaczenie produktu	Cewka

Obwód sterowniczy

rodzaj napięcia zasilającego napięcia sterującego	AC/DC
zasilające napięcie sterujące	
<ul style="list-style-type: none"> • 2 przy AC <ul style="list-style-type: none"> — przy 50 Hz wartość znamionowa 127 V — przy 60 Hz wartość znamionowa 127 V 	
zasilające napięcie sterujące	
<ul style="list-style-type: none"> • 2 przy DC wartość znamionowa 127 V 	

Aprobaty/ Certyfikaty

General Product Approval	EMC	Functional Safety/Safety of Machinery	Declaration of Conformity
--------------------------	-----	---------------------------------------	---------------------------



CSA



UL



RCM

[Type Examination Certificate](#)



EG-Konf.

Declaration of Conformity	Test Certificates	Shipping Approval
---------------------------	-------------------	-------------------

[Miscellaneous](#)

[Special Test Certificate](#)

[Type Test Certificates/Test Report](#)



ABS



PRS



RINA

Shipping Approval	other	Railway
-------------------	-------	---------



RMRS

[Confirmation](#)

[Miscellaneous](#)

[Special Test Certificate](#)

Więcej informacji

Information- and Downloadcenter

<https://www.siemens.com/ic10>

Industry Mall (System zamawiania online)

<https://mall.industry.siemens.com/mall/pl/pl/Catalog/product?mfb=3RT1955-5AF31>

CAX-Online-Generator

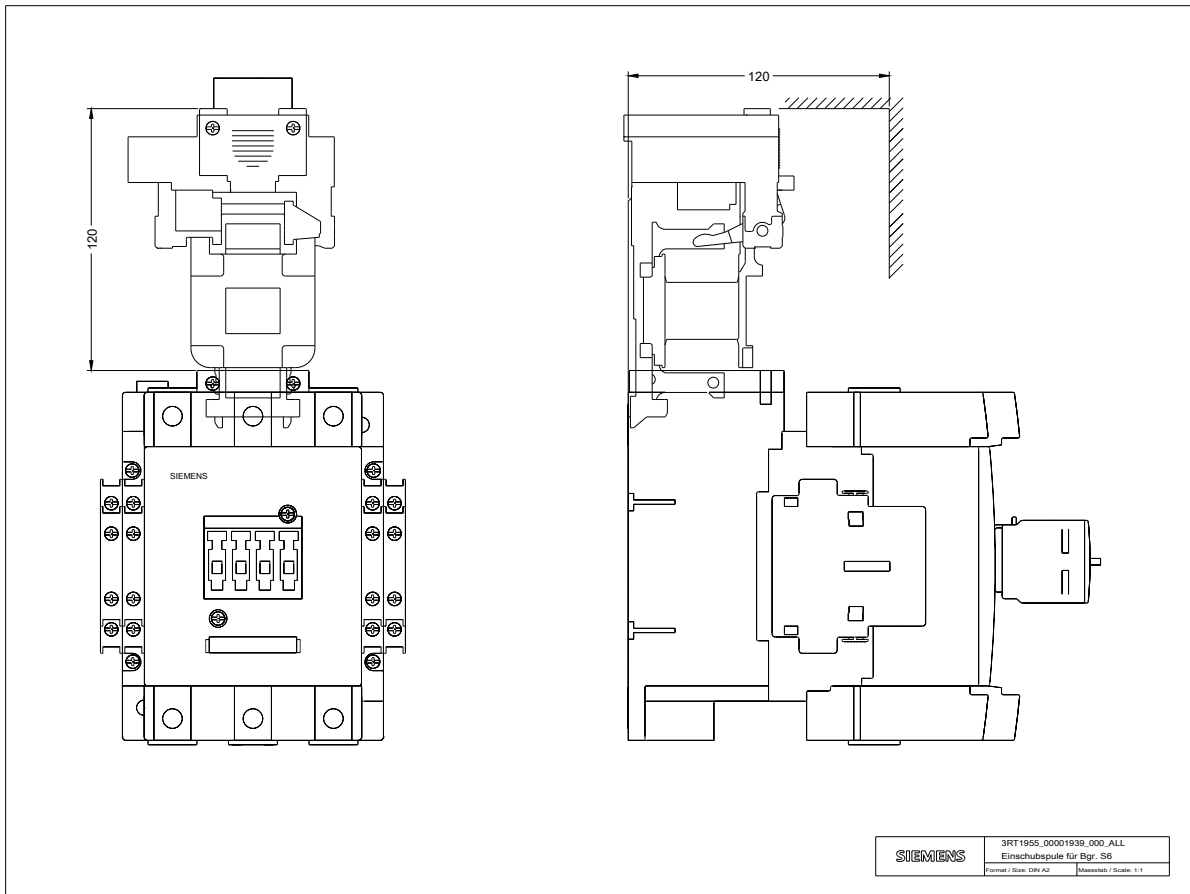
<http://support.automation.siemens.com/WW/CAXorder/default.aspx?lang=en&mfb=3RT1955-5AF31>

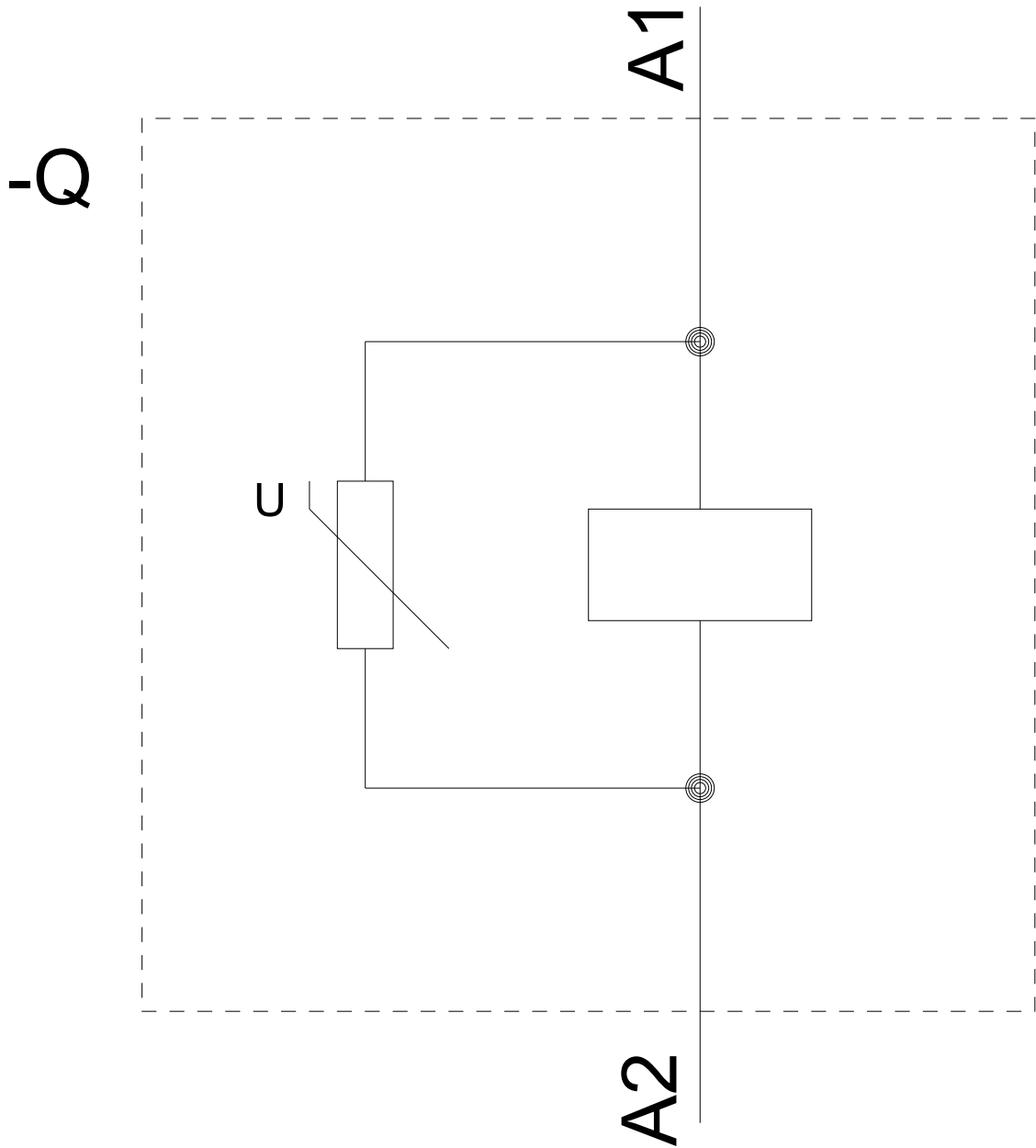
Service&Support

<https://support.industry.siemens.com/cs/ww/en/ps/3RT1955-5AF31>

Image database (product images, 2D dimension drawings, 3D models, device circuit diagrams, EPLAN macros, ...)

http://www.automation.siemens.com/bilddb/cax_de.aspx?mfb=3RT1955-5AF31&lang=en





Ostatnia zmiana:

15.01.2020