

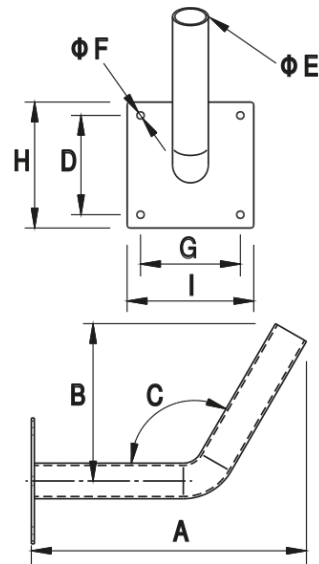
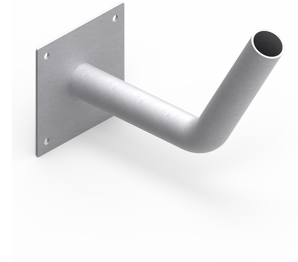
## Wysięgnik do opraw LED

**Nr katalogowy:**  
40400102

**Typ:**  
404001

**Wersja materiałowa:**  
(OG) Stal ocynkowana  
ogniowo

Służy do montowania opraw oświetleniowych LED. Wysięgnik jest przeznaczony do mocowania do ściany. Kąt nachylenia wysięgnika oraz długość wysięgu mogą zostać zmienione na zamówienie klienta.



TYP	A	B	C	D	E	F	G	H	I
404001	350	190	120	130	48,3	10	130	170	170