



# ATyS p M

Automatyczne urządzenia przełączające  
od 40 do 160 A



ATyS p M  
I-O-II 4P

## Rozwiązanie dla

- Budynków wysokościowych
- Serwerowni
- Budynków ochrony zdrowia
- Banków i firm ubezpieczeniowych
- Transportu (porty lotnicze, tunele itp.)



## Zalety

- Pełna programowalność
- Powrót do pozycji 0 bez zasilania pomocniczego
- Komunikacja i konfiguracja
- Zdalny interfejs

## Zgodność z normami

- IEC 60947-6,-1
- IEC 60947-3
- GB 14048.11



## Aprobaty i certyfikaty



## Funkcje

ATyS p M to 3-fazowe, automatyczne, modułowe przełączniki zasilania.

Aparaty oferują pełną funkcjonalność przełączników ATyS t M i ATyS g M uzupełnioną dodatkowymi, programowanymi wejściami i wyjściami oraz możliwością automatycznego przełączenia do pozycji 0 po zaniku zasilania (bez zasilania pomocniczego). Przełączniki są również dostępne w wersji z komunikacją. Ich głównym zastosowaniem jest praca w obwodach niskiego napięcia, w których dopuszczalna jest krótka przerwa w zasilaniu odbiorów w trakcie operacji przełączania z jednego źródła zasilania na drugie.

## Zalety

### Pełna programowalność

Menu konfiguracyjne przełącznika ATyS p M pozwala na pełne programowanie liczników czasu jak również stanów wejść i wyjść oraz przypisywanych do nich funkcji z szerokiego katalogu dostępnego w aparacie. Znakomicie ułatwia to dopasowanie funkcji przełącznika do wymagań miejsca instalacji i aplikacji (zrzut obciążenia przed przełączeniem na zasilanie rezerwowe, wyłączenie przeciwpożarowe...).

### Powrót do pozycji 0 bez zasilania pomocniczego

Przełącznik ATyS p M posiada funkcję powrotu do pozycji 0 w przypadku zaniku źródła zasilania (sieci). Ma ona na celu ochronę odbiorów przed skutkami niestabilności zasilania.

### Komunikacja i konfiguracja

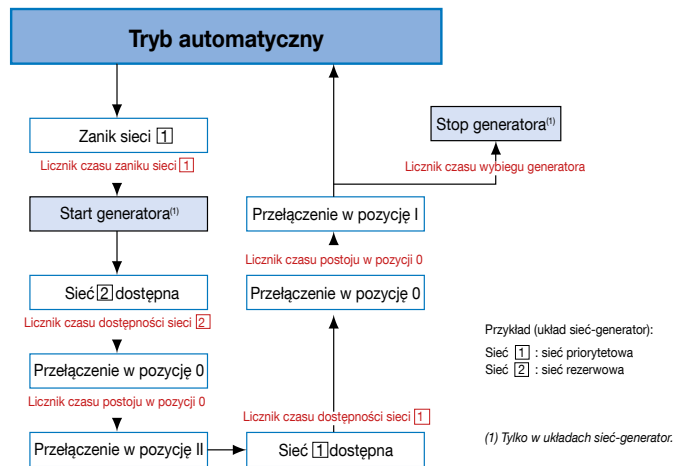
ATyS p M dostępny jest również w wersji z komunikacją po RS485 w protokole Modbus. Port komunikacyjny pozwala na zdalny dostęp do wszystkich danych aparatu (stan, napięcie sieci, częstotliwość...). Użytkownicy mają również dostęp do oprogramowania konfiguracyjnego (EasyConfig), które pozwala na konfigurację aparatu, podgląd stanów oraz odczyt pomiarów.

### Zdalny interfejs

Zdalny interfejs został zaprojektowany z myślą o aplikacjach, w których przełącznik zainstalowany jest w sposób uniemożliwiający bezpośredni dostęp do panelu czołowego. Interfejs wyświetla informacje o stanie aparatu na elewacji rozdzielnic (ATyS D10) i pozwala na pełne odmiejszczenie lokalnej klawiatury i wyświetlacza aparatu (ATyS D20).

## Co powinieneś wiedzieć

Przełączniki ATyS p M to automatyczne urządzenia przełączające wyposażone w układ automatyki SZR. Aparaty pobierają zasilanie pomocnicze z sieci zasilających: 230 V AC (160-305 V AC), 50/60 Hz (45/65Hz). Przełączniki są wyposażone w logikę sekwencyjną. Diagram prezentuje sekwencję wykonywaną przez automatykę przełącznika w przykładowej sytuacji utraty i powrotu zasilania podstawowego.



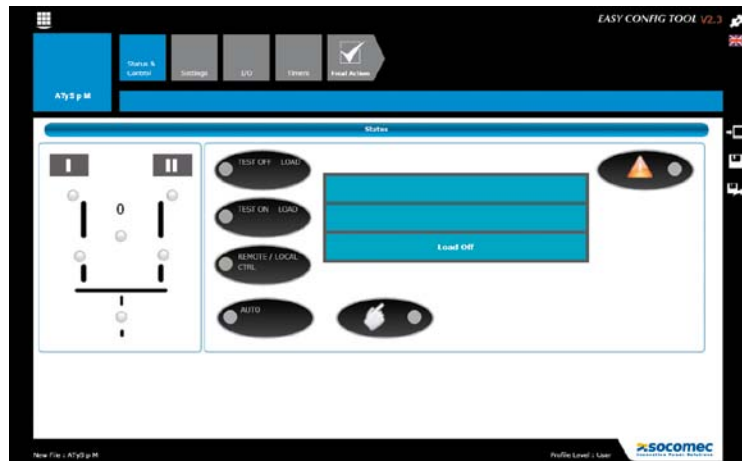
atys\_028\_h\_1\_pl\_cat

## Oprogramowanie konfiguracyjne EasyConfig

Oprogramowanie EasyConfig to doskonałe narzędzie pozwalające na uproszczenie kompleksowej konfiguracji przełączników.

Umożliwia konfigurację następujących parametrów:

- typ aplikacji,
- progi napięcia i częstotliwości,
- liczniki czasu,
- wejścia / wyjścia...



atys\_b49\_b\_gb

## ATyS p M

I <sub>th</sub> (A)	Liczba biegunów	Sieć (V AC) <sup>(3)</sup>	ATyS p M	ATyS p M + RS485	Szyny mostkujące	Końcówki do pomiaru napięcia i zasilania pomocniczego	Ekran ochronny zacisków	Blok styków pomocniczych	Zdalny interfejs
40	4 P	230/400	9364 4004	9384 4004	4 P 1309 4006	2 szt. 1399 4006	2 szt. 2294 4016 <sup>(1)</sup>	1 szt. Oddzielne punkty wspólne 1309 0001 <sup>(2)</sup> Połączone punkty wspólne 1309 0011 <sup>(2)</sup>	ATyS D10 9599 2010  ATyS D20 9599 2020
63	4 P	230/400	9364 4006	9384 4006					
80	4 P	230/400	9364 4008	9384 4008	1309 4016	2 szt. 1399 4006	2 szt. 2294 4016 <sup>(1)</sup>	1 szt. Oddzielne punkty wspólne 1309 0001 <sup>(2)</sup> Połączone punkty wspólne 1309 0011 <sup>(2)</sup>	ATyS D10 9599 2010  ATyS D20 9599 2020
100	4 P	230/400	9364 4010	9384 4010					
125	4 P	230/400	9364 4012	9384 4012					
160	4 P	230/400	9364 4016	9384 4016	1309 4016	2 szt. 1399 4006	2 szt. 2294 4016 <sup>(1)</sup>	1 szt. Oddzielne punkty wspólne 1309 0001 <sup>(2)</sup> Połączone punkty wspólne 1309 0011 <sup>(2)</sup>	ATyS D10 9599 2010  ATyS D20 9599 2020

(1) Do pełnej ochrony zacisków górnych i dolnych przełącznika należy zamówić 2 szt.

(2) Jeden blok 3 styków NO,NZ do sygnalizacji pozycji I, 0 i II.

(3) W przypadku sieci 127/230 V AC prosimy o kontakt.